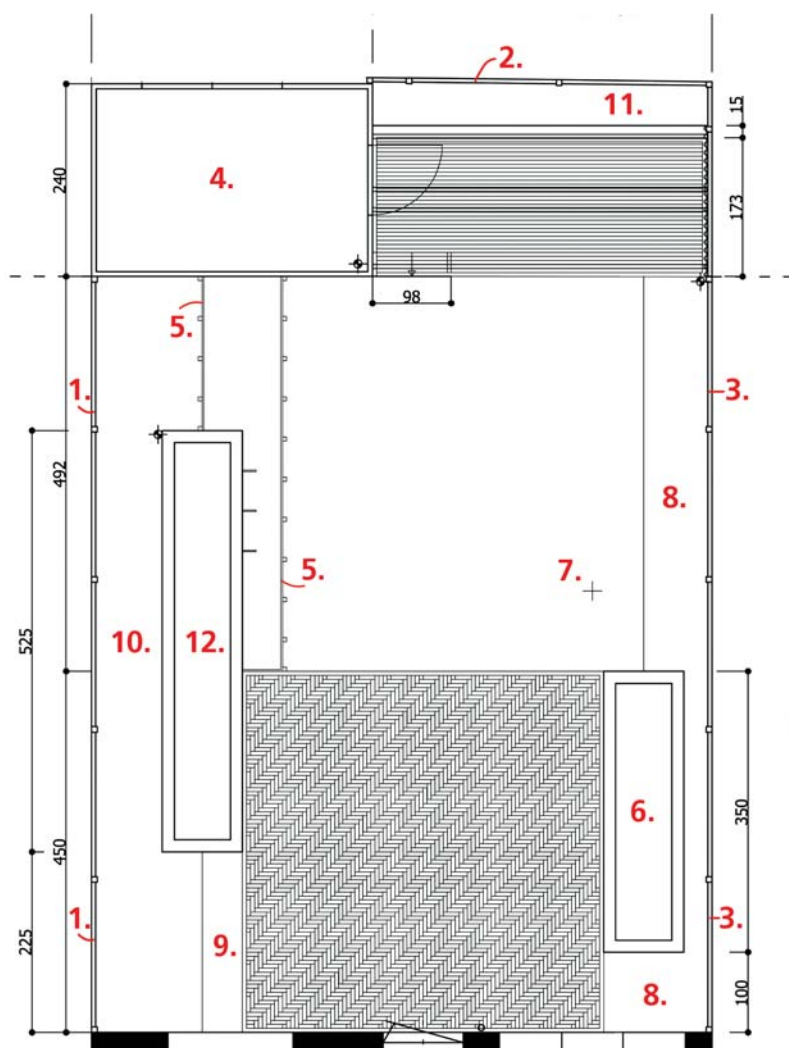


Speciaal ontworpen voor Hillhout door Bert Huls.



## Benodigheden voor tuin Eten en Zitten

### 1. Tuinafscheiding

- 5x Designscherf Excellent, 180x180 cm, Hillhoutcode 305545
- 6x Vierkantpaal, 9x9x290 cm, Hillhoutcode 218898
- Kleur: Hermadix Mistry green - nr. 641

### 2. Tuinafscheiding

- 2x Designscherf Excellent, 180x180 cm, Hillhoutcode 305545
- 1x Designscherf Excellent, 90x180 cm, Hillhoutcode 305561
- 4x Vierkantpaal, 9x9x290 cm, Hillhoutcode 218898

### 3. Tuinafscheiding

- 7x Kyotoscherf Excellent, 180x180 cm, Hillhoutcode 305570
- 8x Vierkantpalen, 9x9x290 cm, Hillhoutcode 218898

### 4. Design Tuinhuis

- Verona B590, (BxDxH) 350x240x228 cm, Hillhoutcode 720569
- Dubbele standaarddeur, 201x175 cm, Hillhoutcode 720755
- Kleur: Hermadix Mistry green - nr. 641

### 5. Vijverkonstructie

- Plank Bangkirai met V-groef, 1,5x14x180 cm, Hillhoutcode 570052
- Paal Azobé, 5x5x80 cm (gepunt), Hillhoutcode 571210

### Beplanting/diversen

- Kruidentafel:** Lavandula angustifolia 'Hidcote', Lavendel, Salvia officinalis, Tuin salie, Hyssopus officinalis, Hyssop, Thymus vulgaris, Tijm, Rosmarinus officinalis, Rozemarijn, Ruta graveolens, Wijnruit, Allium schoenoprasum, Bieslook, Mentha piperita, Pepermint, Origanum vulgare, Marjolein.
- Boom:** Parrotia persica
- Bloeiende border:** Weigela decora, Japanse weigela, Viburnum burkwoodii, Sneeuwbal, Magnolia liliiflora 'Susan', Valse beverboom, Euphorbia griffithii 'Fireglow', Wolfsmelk, Epimedium youngianum 'Niveum', Elfenbloem, Fritillaria imperialis, Keizerskroon Viburnum carlcephalum, Sneeuwbal, Dicentra spectabilis 'Alba', Gebroken hartje, Pulsatilla vulgaris 'Rubra', Wildemanskruid, Ribes sanguineum 'White Icicle', Witte ribes, Ribes sanguineum 'Pulborough Scarlet', Bonte ribes, Pulsatilla vulgaris 'Rubra', Wildemanskruid
- Haag:** Buxus sempervirens
- Bladplantenborder:** Ficus carica, Vijg, Pennisetum orientale, Lampepoetsgras, Aesculus parviflora, Herfstpaardenkastanje, Hydrangea quercifolia, Eikenblad hortensia, Eleagnus angustifolia, Olijwilg, Decaisnea fargesii, Augurkenstruik, Petasites albus, Groot hoefblad, Mahonia bealei, Mahonia struik Euphorbia 'Forescate' (wulfenii), Wolfsmelk, Magnolia grandiflora
- Border achter overkapping:** Illicium anisatum, Ster anijs, Phyllostachys humilis
- Waterplanten:** Equisetum fluviatile, Holpijp, Equisetum fluviatile, Holpijp, Nymphaea 'King of the Blues'